


Look ahead!



B2

DEUTSCH

LIGHTster

A close-up photograph of several aluminum extrusion profiles. The profiles are arranged in a way that shows their complex, multi-chambered internal structure. The lighting is dramatic, with strong highlights and deep shadows, emphasizing the metallic texture and the precision of the extrusion process. The background is a soft, out-of-focus gradient of light colors.

**Aluminium
Leichtkransystem
für Traglasten von
125 bis 2.000 kg**

LIGHTster

LIGHTster



- **Geringes Eigengewicht**

Einsatz auch in statisch nur gering belastbaren Einsatzbereichen; ergonomische, zeitsparende Montage; geringe, frei positionierbare Anzahl an Aufhängungen

- **Hohe Wertigkeit**

Korrosionsfreies Material, reduzierte Laufgeräusche durch modernste Nylonräder, langlebige Konstruktion mit geringem Wartungsaufwand

- **Präzise Anwendung**

Erschütterungsarmes Bewegen von Lasten; punktgenauer Materialfluss; einfaches, ergonomisches Handling auch ohne Motorisierung



Vorteil: Leistungsstarkes Handlingsystem mit hoher Tragkraft und geringem Betriebskostenfaktor

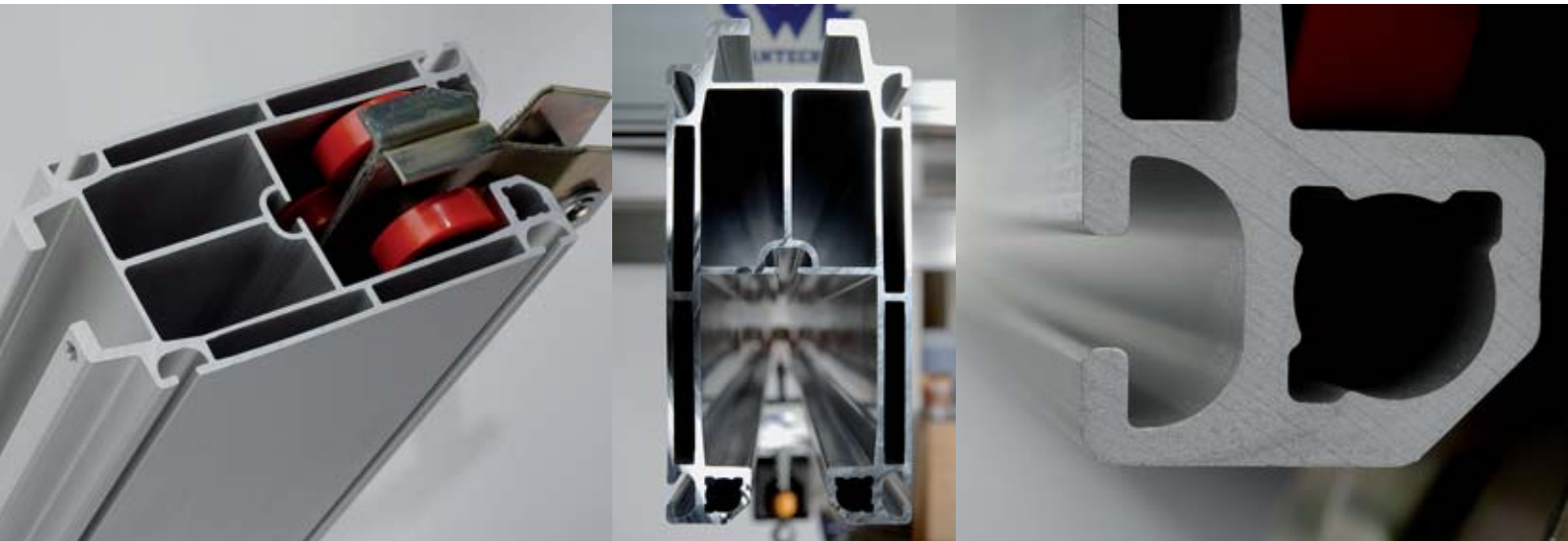
Komplexe Systeme ganz leicht gelöst

LIGHTster bietet mit drei unterschiedlichen Profilen Lösungen für eine Vielzahl von Anwendungsmöglichkeiten für fast alle Anforderungen. Mit LIGHTster sind Einträger-, und Zweiträgerlösungen in normaler und kurzer Bauhöhe realisierbar. Die Anlagen können wahlweise mit manueller Schiebefunktion oder mit motorisiertem Antrieb ausgeführt werden. Die schmalen Nylonräder der galvanisierten Schiebefahrwerke erlauben eine leichte und geräuscharme Fahrbewegung während dem Betrieb.





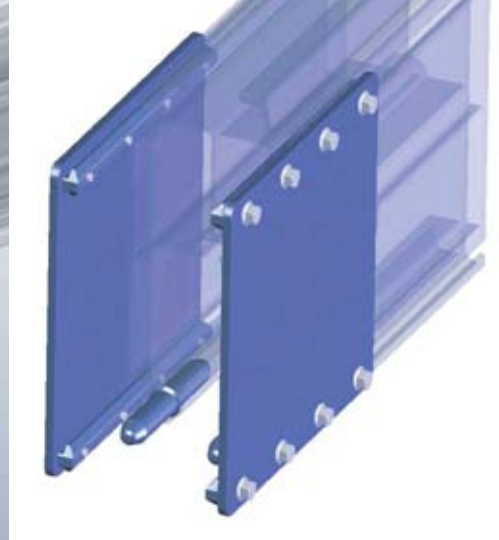
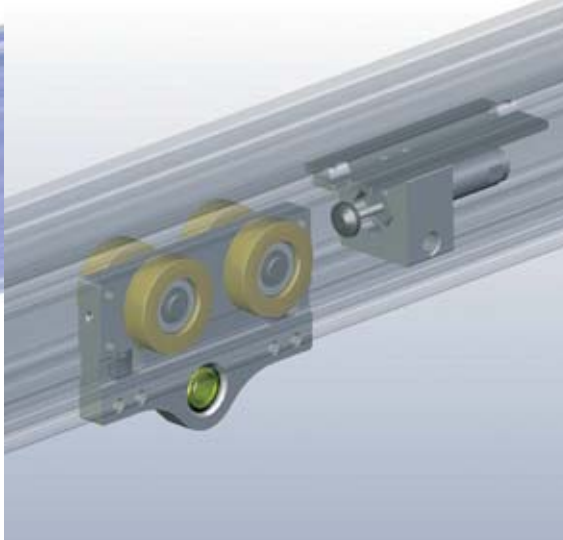
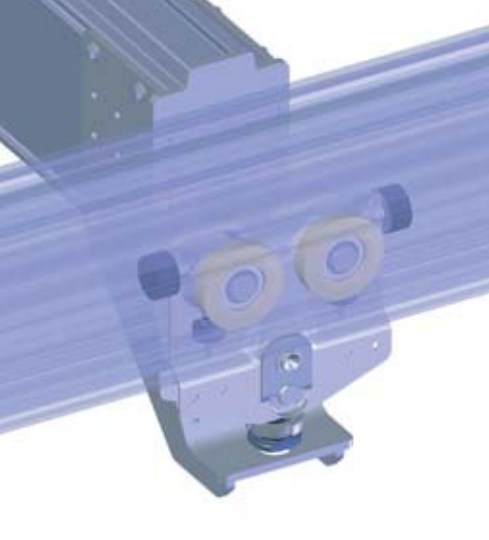
LIGHTster



Einfache, belastbare Profilverbindungen und die geringe Anzahl von Aufhängungen ermöglichen eine hoch wirtschaftliche und effektive Vor-Ort Montage. Die vorsortiert angelieferten Komponenten sorgen für eine schnelle Übersicht der einzelnen Bauteile und deren Zuordnung. LIGHTster optimiert den Zeit- und Personalaufwand.

Das reduzierte Eigengewicht der Aluminiumleichtkrane wirkt sich positiv auf die Belastbarkeit der Gebäude aus und ermöglicht eine einfachere, leichtere Montage für die Monteure. Zudem besteht der LIGHTster durch das präzise Verfahren der angehängten Lasten. In Kombination mit Elektrokettenzügen SK mit integrierter Frequenzumrichtersteuerung für den Hubvorgang lassen sich sensible Arbeitsabläufe punktgenau und schonend gestalten. Das stufenlose Anheben und Absenken der zu bewegenden Güter sorgt zum einen für einen geringeren Verschleiß am Hebezeug und zum anderen für einen erschütterungsarmen Transport der Lasten.





LIGHTster macht die Lösung leicht:

- Leichte Installation durch einfache und belastbare Verbindungsstrukturen bei geringem Eigengewicht
- Flexible, individuelle Leichtkransysteme für alle Anforderungen
- Schonendes Bewegen der Last, manuell oder stufenlos elektrisch
- Breite Auswahl an Profilen für Traglasten bis 2.000 kg
- Verschiedene Stromzuführungsarten
- Große Spannweiten realisierbar
- Einschienenbahnen mit Kurven, Weichen und Drehtellern sowie Einträger und Zweiträgerlösungen
- Unterschiedliche Bauhöhen für raumsparende Lösungen
- Individuelle Speziallösungen nach Ihren Anforderungen
- Höchste Qualität dank minimaler Fertigungstoleranzen
- Geringe Geräuschemissionen im Betrieb
- Vielseitige Installationsmöglichkeiten mit zahlreichen Aufhängungsarten
- Einfache Umbau- und Erweiterungsmöglichkeiten
- Geringer Wartungsaufwand und eine langlebige Konstruktion
- Hohe Wettbewerbsfähigkeit sowohl in der Anschaffung als auch im Betrieb



Look ahead!



DEUTSCH

SWF Krantechnik GmbH

Postfach 31 04 10
D-68264 Mannheim

Boehringer Str. 4
D-68307 Mannheim

Phone +49(0)621.78990-0
Fax +49(0)621.78990-100

info@swfkrantechnik.com
www.swfkrantechnik.com